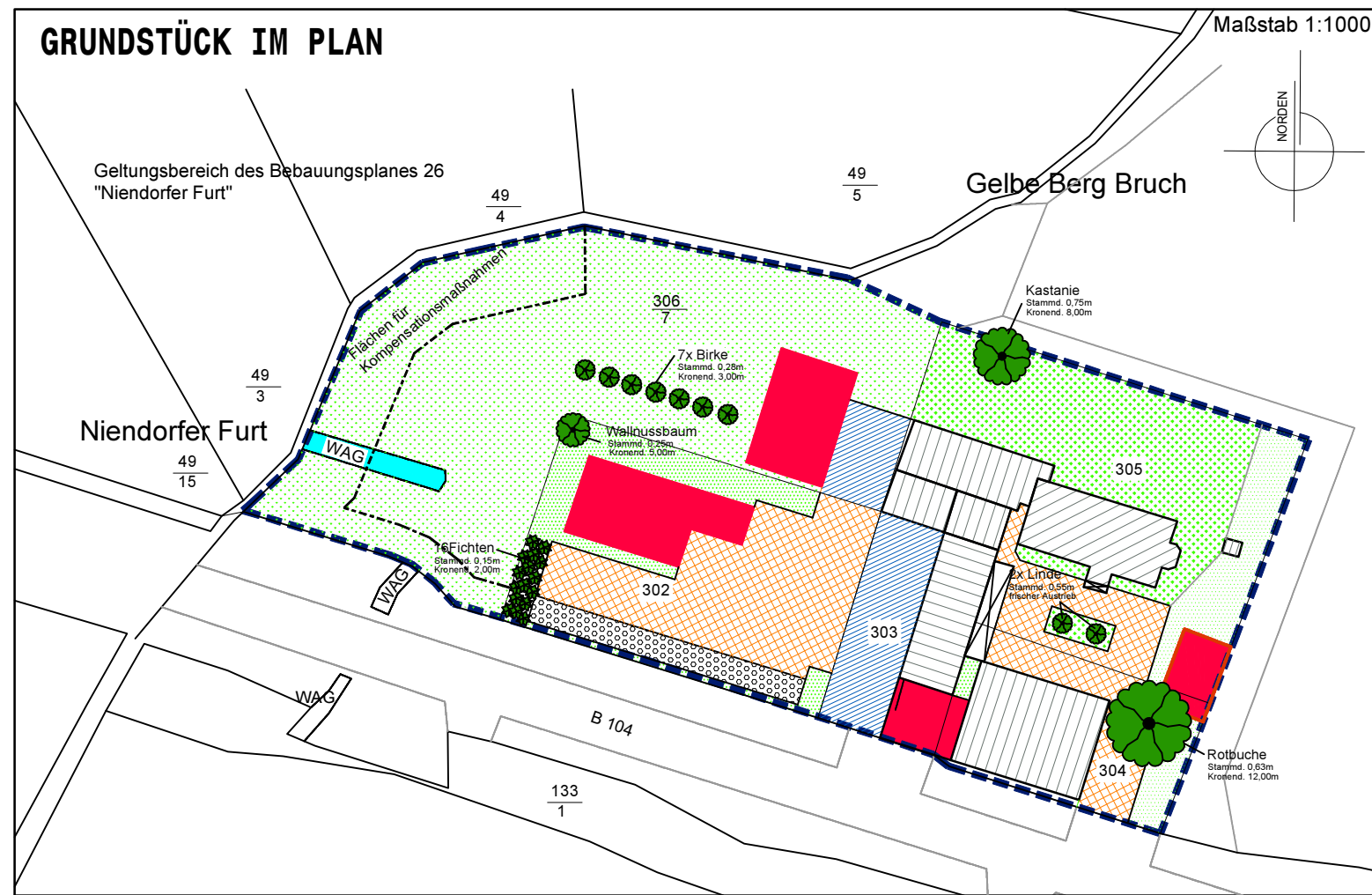


GRUNDSTÜCK IM PLAN



GRUNDSTÜCK IM PLAN

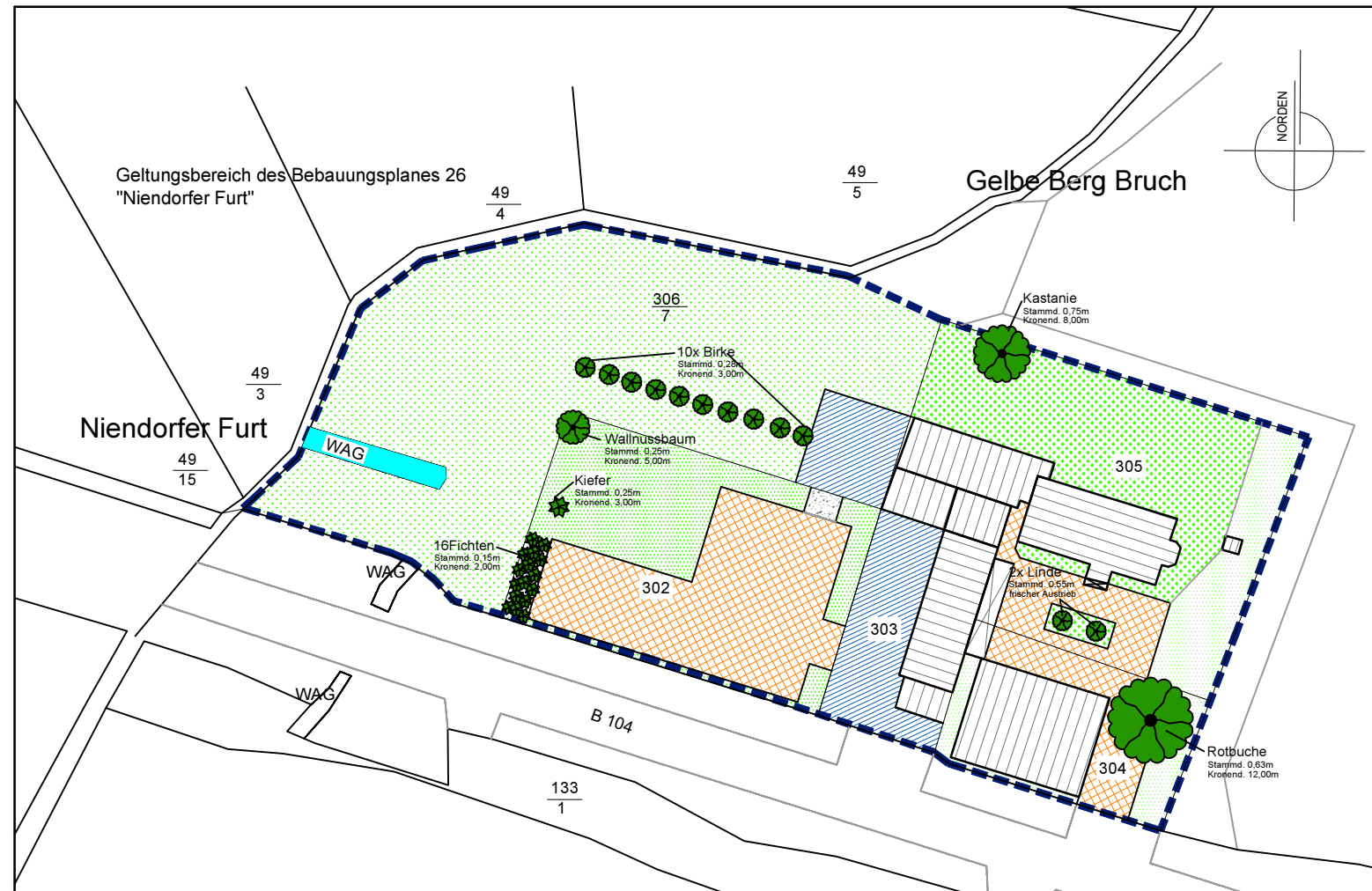
LEGENDE UND ERLÄUTERUNGEN

	Gebäude, bestehend	1093 m ²
	Gebäude, geplant	675 m ²
	Vor- und Hausgarten	958 m ²
	Hoffläche, unbefestigt	836 m ²
	Wiese	2988 m ²
	Hoffläche, befestigt Betonsteinpflaster	1003 m ²
	Hoffläche, befestigt Betonplatten	458 m ²
	Entsiegelung	212 m ²

BAUMBESTAND IM PLAN

16	Fichten	Stammumfang:	47 cm
1	Walnusbaum	Stammumfang:	78 cm
7	Birken	Stammumfang:	88 cm
1	Kastanie	Stammumfang:	236 cm
2	Linden	Stammumfang:	137 cm
1	Rotbuche	Stammumfang:	198 cm

GRUNDSTÜCK IM BESTAND



GRUNDSTÜCK IM BESTAND

LEGENDE UND ERLÄUTERUNGEN

	Gebäude, bestehend	1093 m ²
	Vor- und Hausgarten	958 m ²
	Hoffläche, unbefestigt	1289 m ²
	Wiese	3150 m ²
	Hoffläche, befestigt Betonsteinpflaster	1355 m ²
	Hoffläche, befestigt Betonplatten	562 m ²
	Hoffläche, Schotter	20 m ²

BAUMBESTAND IM BESTAND

16	Fichten	Stammumfang:	47 cm
1	Kiefer	Stammumfang:	78 cm
1	Walnusbaum	Stammumfang:	78 cm
10	Birken	Stammumfang:	88 cm
1	Kastanie	Stammumfang:	236 cm
2	Linden	Stammumfang:	137 cm
1	Rotbuche	Stammumfang:	198 cm

Stadt Teterow



Anlage 1

NUTZUNGSTYPENKARTE

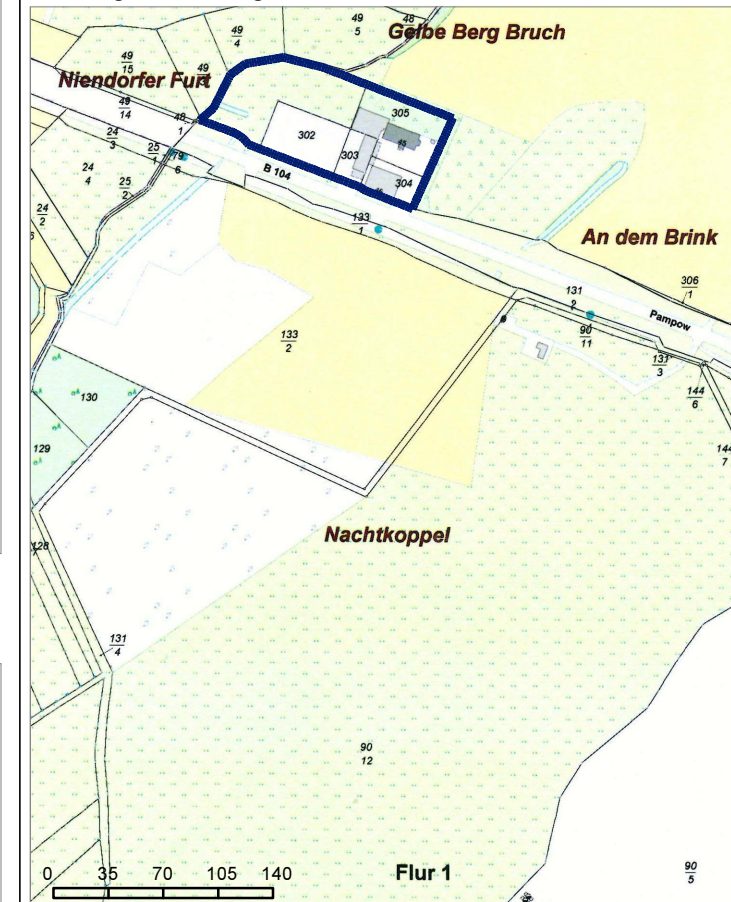
zum Umweltbericht

als Bestandteil des vorhabenbezogenen Bebauungsplanes Nr. 63

"Handwerk und Wohnen - Vor dem Brink"

Pampow Nr. 45 / 46 an der B 104

Die Lage des Plangebietes im Ort



Angaben zum Planbereich

Gemeinde: Teterow

Kreis: Landkreis Rostock

Gemarkung: Pampow

Flur: 1

Flurstücke 302, 303, 304, 305 und eine Teilfläche aus 306/7

Kartengrundlage

Auszug aus dem Liegenschaftskataster

Liegenschaftskarte MV 1:1000

erstellt am 18.10.2018

Planverfasser



Planungs- und Entwicklungsgesellschaft Osterburg mbH

39606 Hansestadt Osterburg (Altmark); Bismarker Straße 7

Tel. 03937/252250; Fax 03937 2522520; post@peg-osterburg.de

ENTWURFSEXEMPLAR Planstand vom: 30.10.2018
aktualisiert am: