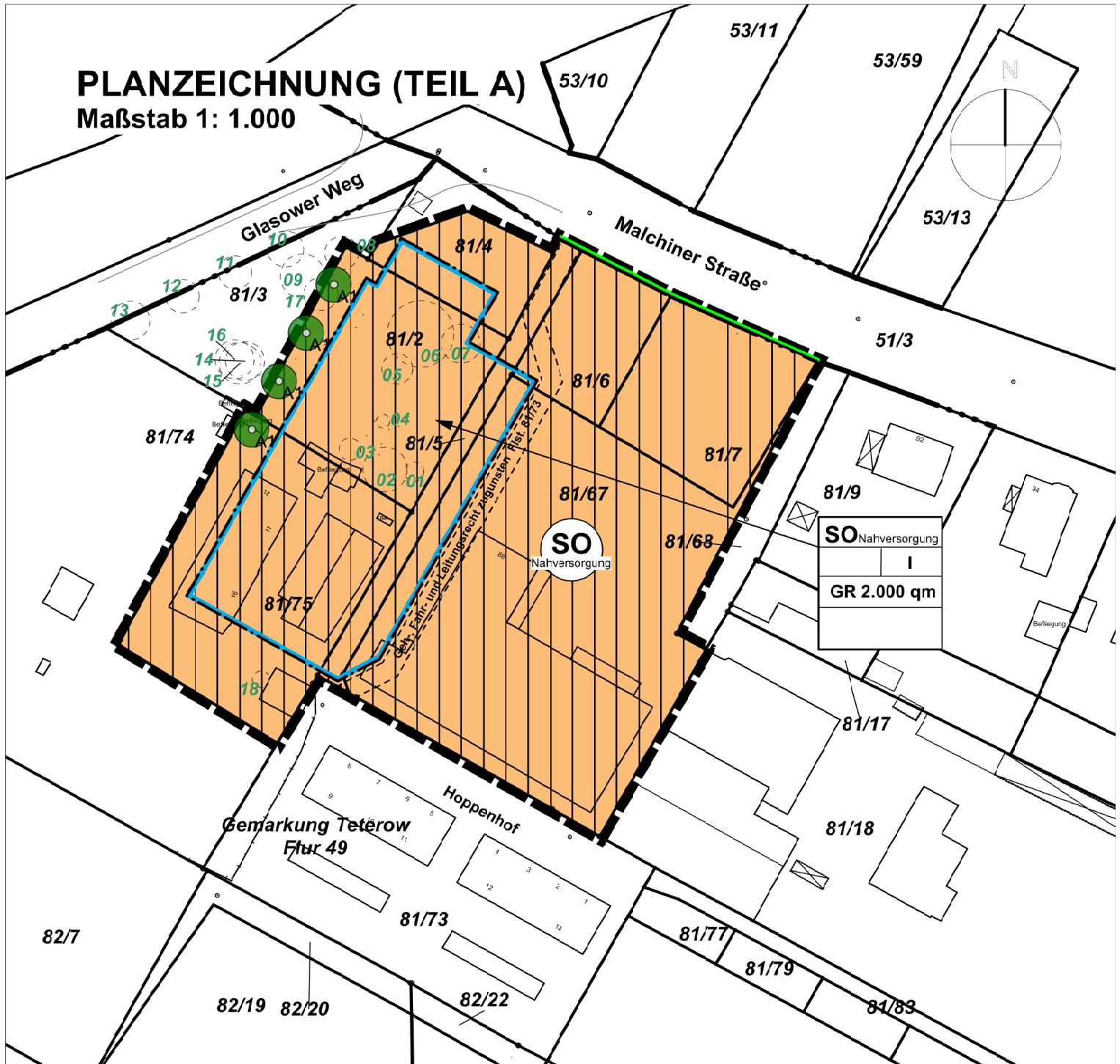


# PLANZEICHNUNG (TEIL A)

Maßstab 1: 1.000



## PLANZEICHENERKLÄRUNG

### ART DER BAULICHEN NUTZUNG

(§ 9 Abs.1 Nr.1 BauGB, §§ 1-11 BauNVO)



Sonstige Sondergebiete (§ 11 BauNVO)  
hier: Nahversorgung

### MASS DER BAULICHEN NUTZUNG

(§ 9 Abs. 1 Nr.1 BauGB, § 16 BauNVO)

**GR 2000 qm** Grundfläche als Höchstmaß  
I Zahl der Vollgeschosse als Höchstmaß

### BAUWEISE, BAULINIEN, BAUGRENZEN

(§ 9 Abs. 1 Nr.2 BauGB, §§ 22 und 23 BauNVO)

 Baugrenze

### VERKEHRSFLÄCHEN

(§ 9 Abs. 1 Nr. 11 und Abs. 6 BauGB)

 Strassenbegrenzungslinie

 Einfahrtsbereich


### SCHUTZ, PFLEGE UND ENTWICKLUNG VON NATUR UND LANDSCHAFT

(§ 9 Abs.1 Nr. 20, 25 und Abs. 6 BauGB)



Anpflanzen von Bäumen  
(§ 9 (1) Nr. 25 BauGB)

### SONSTIGE PLANZEICHEN

 Mit Geh-, Fahr- und Leitungsrechten zu belastende Flächen (§ 9 Abs. 1 Nr. 21 und Abs. 6 BauGB) - für schmale Flächen

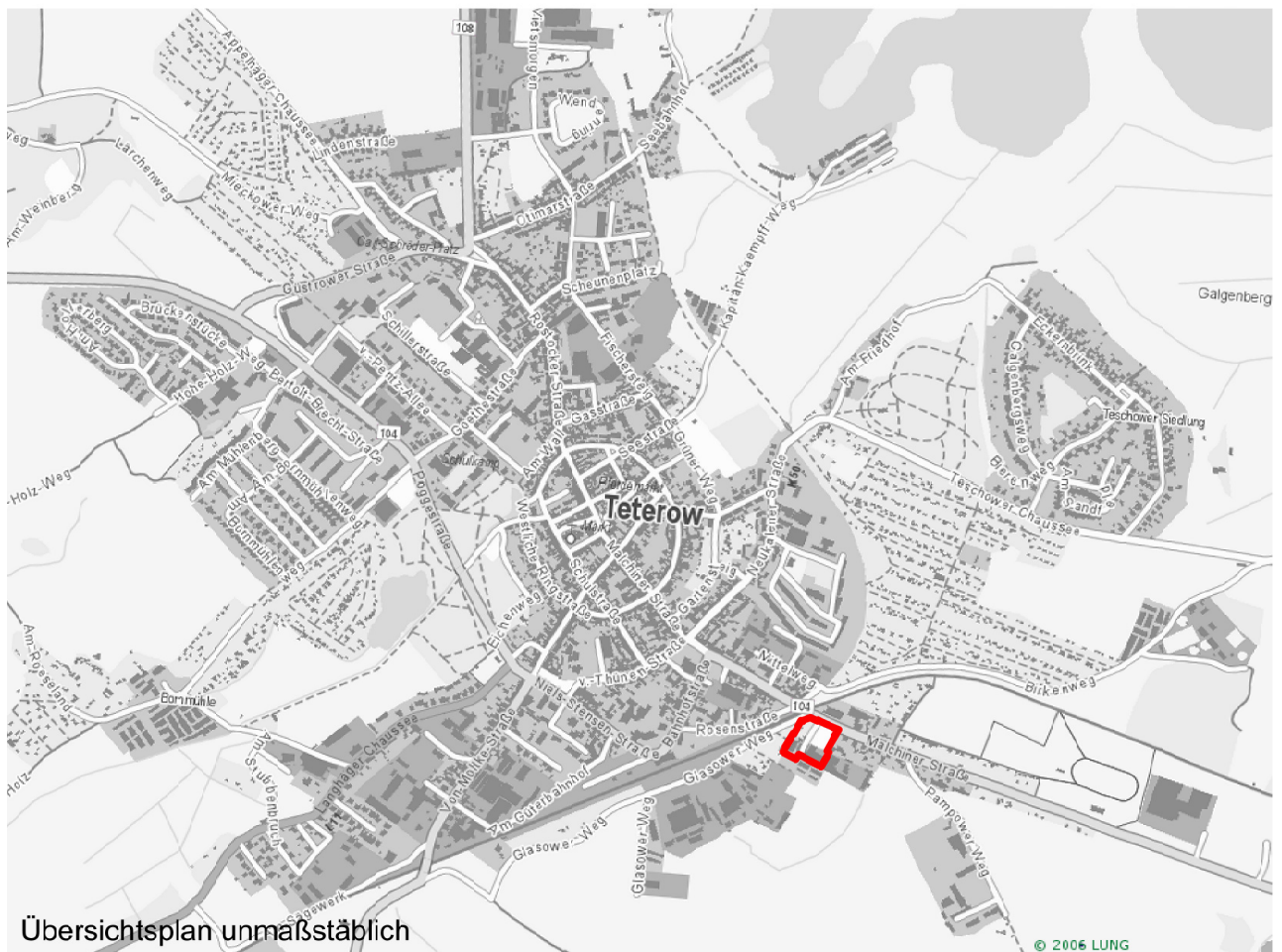


Grenze des räumlichen Geltungsbereichs (§ 9 Abs. 7 BauGB) des Vorhaben- und Erschließungsplans

# SATZUNG

über den vorhabenbezogenen Bebauungsplan Nr. 62 "SO NORMA - Malchiner Straße" als Bebauungsplan der Innenentwicklung ohne Umweltbericht.

Auf der Grundlage der §§ 10, 13a des Baugesetzbuches (BauGB) in der derzeit gültigen Fassung wird nach Beschlussfassung durch die Stadtvertretung der Stadt Teterow vom ..... folgende Satzung über den vorhabenbezogenen Bebauungsplan Nr. 62 "SO NORMA - Malchiner Straße", bestehend aus der Planzeichnung (Teil A) und den textlichen Festsetzungen (Teil B), als Bebauungsplan der Innenentwicklung ohne Umweltbericht erlassen.

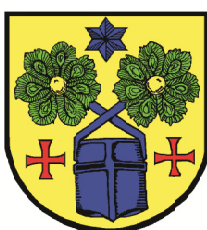


**raith hertelt fuß** | Partnerschaft für Stadt-, Landschafts- und Regionalplanung  
Freie Stadtplaner, Architekten und Landschaftsarchitektin

Hirschstraße 53, 76133 Karlsruhe

[www.stadt-landschaft-region.de](http://www.stadt-landschaft-region.de)

Frankendamm 5, 18439 Stralsund



**Stadt Teterow**

vorhabenbezogener Bebauungsplan Nr. 62  
**"SO NORMA - Malchiner Straße"**  
als Bebauungsplan der Innenentwicklung